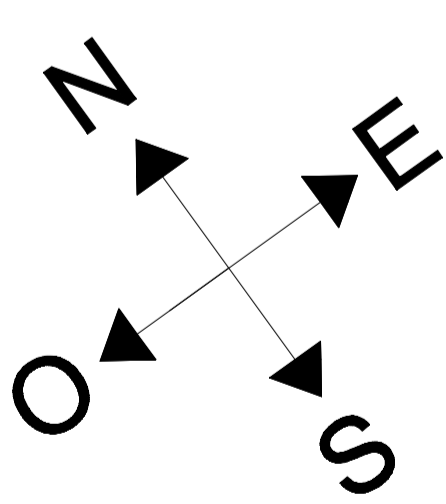
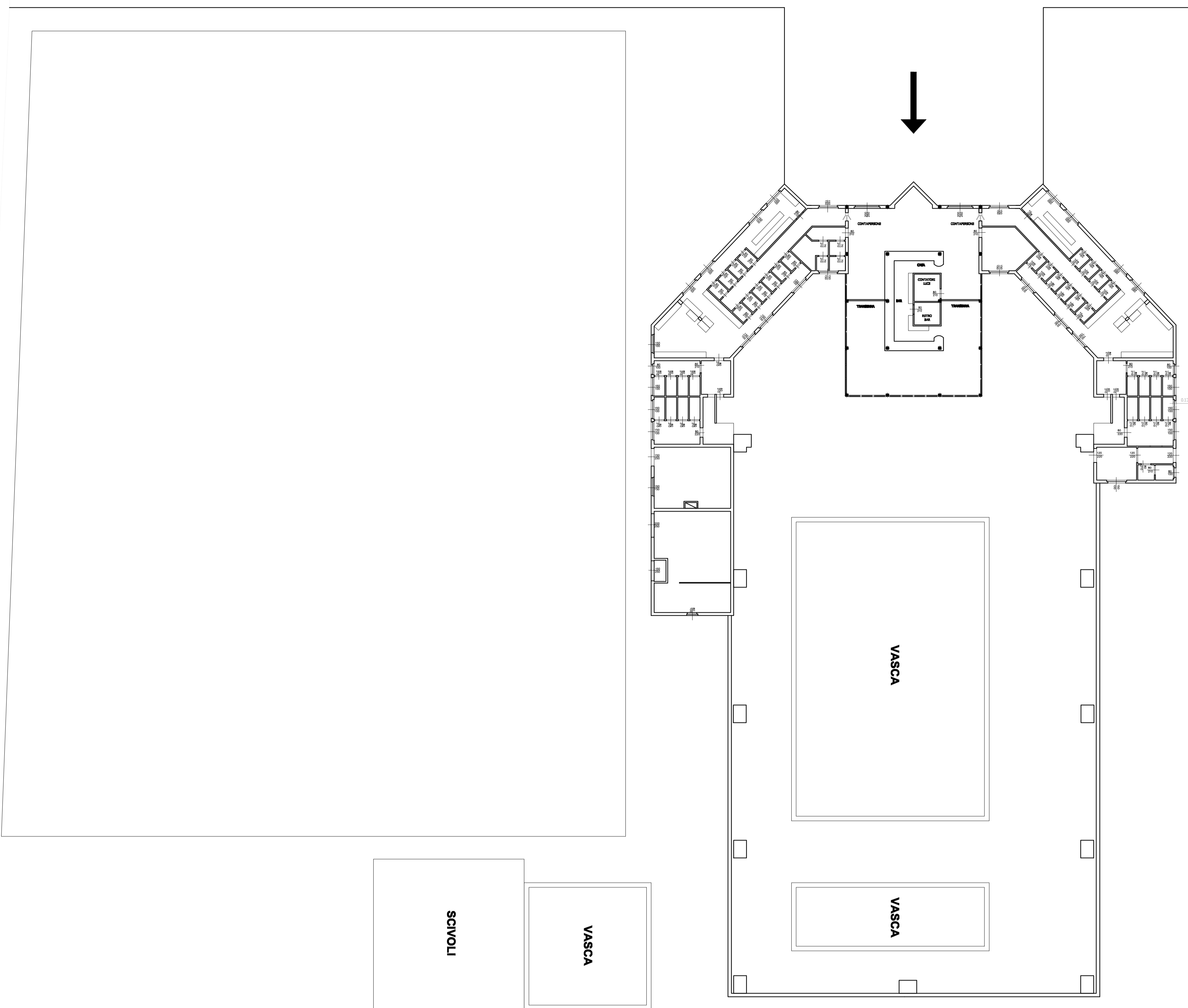


INGRESSO



IL PROGETTISTA
Geometra G. IACCHETTI

IL RESPONSABILE DEL PROCEDIMENTO
Geometra G. IACCHETTI

COMUNE DI SORESINA
Provincia di Cremona
Settore Lavori Pubblici
Servizi Tecnici
Ambiente
tel. 0374.349411 - fax 0374.340448
e-mail lavpubblici@discaire.it
Piazza Comune 7 cap 26015 Soresina (CR) partita IVA 0031600197

**PROGETTO PRELIMINARE PER LA COSTRUZIONE
DI UN CENTRO NATATORIO COPERTO**

OGGETTO: PLANIMETRIA GENERALE
PIANO TERRA STATO DI FATTO

TAVOLA: 2
DATA: DICEMBRE 2008

SCALA: 1:200